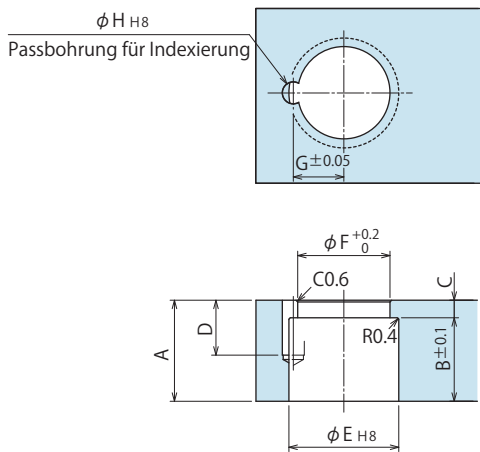
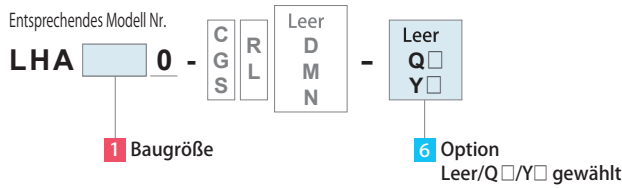


### Spannhülsen Abmessungen

※ Bezugsgröße zum Design von Spannhülsenschwenkhebeln.



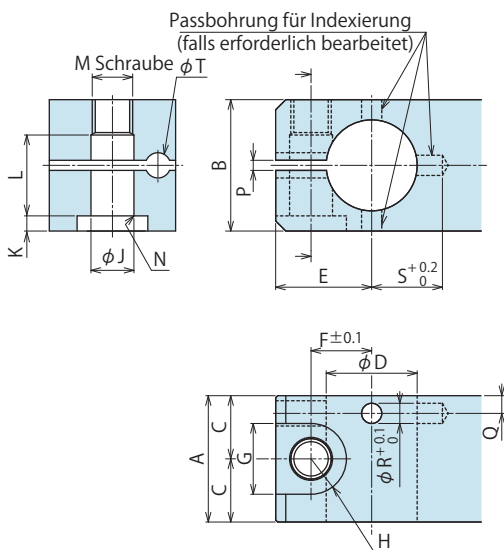
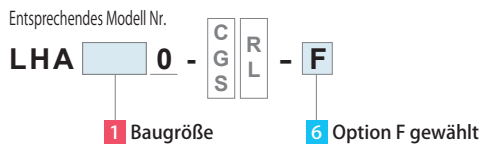
	(mm)							
Entsprechendes Modell Nr. <sup>※1</sup>	LHA0360	LHA0400	LHA0480	LHA0550	LHA0650	LHA0750	LHA0900	LHA1050
A	17	19	23	26	29	35	43	50
B	14	16	19	22	25	31	38	44
C	3	3	4	4	4	4	5	6
D	10.5	10.5	12.5	14.5	16.5	17.5	17.5	20.5
E	17 <sup>+0.027</sup>	20 <sup>+0.033</sup>	25 <sup>+0.033</sup>	28 <sup>+0.033</sup>	34 <sup>+0.039</sup>	40 <sup>+0.039</sup>	49 <sup>+0.039</sup>	60 <sup>+0.046</sup>
F	15	17	21	23.5	29	33	42	51
G	8	9	11.5	13	15.5	18	22.5	28
H	4 <sup>+0.018</sup>	4 <sup>+0.018</sup>	5 <sup>+0.018</sup>	6 <sup>+0.018</sup>	6 <sup>+0.018</sup>	8 <sup>+0.022</sup>	8 <sup>+0.022</sup>	10 <sup>+0.022</sup>
Mitnehmerbolzen (Bezugsgröße)	φ4(h8)×10	φ4(h8)×10	φ5(h8)×12	φ6(h8)×14	φ6(h8)×16	φ8(h8)×16	φ8(h8)×16	φ10(h8)×20

Anmerkungen

- Die Länge des Schwenkhebels sollte gemäß dem Leistungsdiagramm auf S. 293 konzipiert werden.
  - Wenn der Schwenkhebel nicht entsprechend den oben genannten Abmessungen ausgeführt ist, kann es zu einer Leistungsver schlechterung und Schäden kommen.
  - Die Passbohrung (φ H) für die Indexierung sollte falls erforderlich ausgeführt werden.
- ※1. Siehe die Schwenkhebel Abmessungen für den unten beschriebenen Schnellwechselhebel bei Verwendung von Option -F (Schnellwechselloption). Treffen Sie selbst Vorbereitungen, wenn Option P gewählt wird (Pendelaufnahme).

### Schnellwechselhebel Abmessungen

※ Bezugsgröße zum Design von Schnellwechselschwenkhebeln.



	(mm)							
Entsprechendes Modell Nr. <sup>※1</sup>	LHA0360 -□□-F	LHA0400 -□□-F	LHA0480 -□□-F	LHA0550 -□□-F	LHA0650 -□□-F	LHA0750 -□□-F	LHA0900 -□□-F	LHA1050 -□□-F
A	22	25	30	34	40	46	55	60
B	22	26	32	36	45	53	70	82
C	11	12.5	15	17	20	23	27.5	30
D	15 <sup>0</sup> -0.016	18 <sup>0</sup> -0.016	22 <sup>0</sup> -0.020	25 <sup>0</sup> -0.020	30 <sup>0</sup> -0.020	35.5 <sup>0</sup> -0.025	45 <sup>0</sup> -0.025	55 <sup>0</sup> -0.030
E	15	19	23	26.5	31.5	36.5	46	55
F	9.75	12	14.75	17	20	23.5	29.75	36
G	11	14	17.5	20	23	26	32	39
H	R5.5	R7	R8.75	R10	R11.5	R13	R16	R19.5
J	6.5	8.5	10.5	12.5	14.5	16.5	21	25
K	2	3	4	4	5	7	9	11
L	13.5	16	18	22	26.5	31	42	46
M	M6×1	M8×1	M10×1.25	M12×1.5	M14×1.5	M16×1.5	M20×2	M24×2
N	C0.4	C0.6	C0.6	C1	C1	C1	C1	C1
P	2	2	2	2	2	2	2	2
Q	2.5	3.5	3.5	4	5.5	5.5	7.5	8
R	3	4	4	4	6	6	8	8
S	13.5	14	18	19.5	24.5	27.75	38	45
T	3.4	4.5	4.5	4.5	6.5	6.5	9	9
Mitnehmerbolzen (Bezugsgröße)	φ3×8	φ4×8	φ4×10	φ4×10	φ6×14	φ6×14	φ8×20	φ8×22

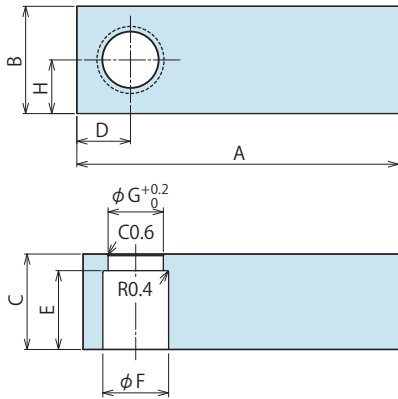
Anmerkungen

- Die Länge des Schwenkhebels sollte gemäß dem Leistungsdiagramm auf S. 293 konzipiert werden.
- Wenn der Schwenkhebel nicht entsprechend den oben genannten Abmessungen ausgeführt ist, kann es zu einer Leistungsver schlechterung und Schäden kommen.
- Die Passbohrung (φ R) für die Indexierung sollte falls erforderlich ausgeführt werden.
- Die Befestigungsschraube (LZH□0-B) für den Hebel wird separat angeboten.

## Zubehör : Schwenkhebelmaterial für Spannhülsen Option

Modell Nr. Bezeichnung

# LZH 048 0 - T

Baugröße  
(Siehe Diagramm rechts)Konstruktionsnummer  
(Revisionsnummer)

Modell Nr.	LZH0360 -T	LZH0400 -T	LZH0480 -T	LZH0550 -T	LZH0650 -T	LZH0750 -T	LZH0900 -T	LZH1050 -T
Entsprechendes Modell Nr. <sup>2)</sup>	LHA0360	LHA0400	LHA0480	LHA0550	LHA0650	LHA0750	LHA0900	LHA1050
A	120	145	160	170	175	185	220	270
B	26	32	40	45	50	58	75	90
C	17	19	23	26	29	35	43	50
D	13	16	20	23	25	29	38	45
E	14	16	19	22	25	31	38	44
F	17	20	25	28	34	40	49	60
G	15	17	21	23.5	29	33	42	51
H	13	16	20	22.5	25	29	37.5	45

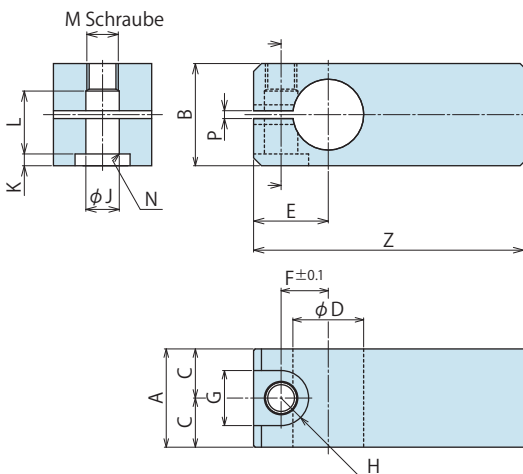
## Anmerkungen

1. Material : S50CH
  2. Falls erforderlich sollte das Kopfende zusätzlich bearbeitet werden.
  3. Für die Indexierung siehe die Spannhülsen Abmessungen je Modell für die zusätzliche Bearbeitung.
- ※2. Siehe das Zubehör zur Schnellwechsoption, wenn die Option F (Schnellwechsoption) verwendet wird.  
Treffen Sie selbst Vorbereitungen, wenn Option P gewählt wird (Pendelaufnahme).

## Zubehör : Schwenkhebelmaterial für Schnellwechsoption

Modell Nr. Bezeichnung

# LZH 048 0 - F

Baugröße  
(Siehe Diagramm rechts)Konstruktionsnummer  
(Revisionsnummer)

Modell Nr.	LZH0360 -F	LZH0400 -F	LZH0480 -F	LZH0550 -F	LZH0650 -F	LZH0750 -F	LZH0900 -F	LZH1050 -F
Entsprechendes Modell Nr.	LHA0360 -□□-F	LHA0400 -□□-F	LHA0480 -□□-F	LHA0550 -□□-F	LHA0650 -□□-F	LHA0750 -□□-F	LHA0900 -□□-F	LHA1050 -□□-F
A	22	25	30	34	40	46	55	60
B	22	26	32	36	45	53	70	82
C	11	12.5	15	17	20	23	27.5	30
D	15 <sup>-0.016</sup>	18 <sup>-0.016</sup>	22 <sup>0 -0.020</sup>	25 <sup>-0.020</sup>	30 <sup>0 -0.020</sup>	35.5 <sup>0 -0.025</sup>	45 <sup>0 -0.025</sup>	55 <sup>0 -0.030</sup>
E	15	19	23	26.5	31.5	36.5	46	55
F	9.75	12	14.75	17	20	23.5	29.75	36
G	11	14	17.5	20	23	26	32	39
H	R5.5	R7	R8.75	R10	R11.5	R13	R16	R19.5
J	6.5	8.5	10.5	12.5	14.5	16.5	21	25
K	2	3	4	4	5	7	9	11
L	13.5	16	18	22	26.5	31	42	46
M	M6×1	M8×1	M10×1.25	M12×1.5	M14×1.5	M16×1.5	M20×2	M24×2
N	C0.4	C0.6	C0.6	C1	C1	C1	C1	C1
P	2	2	2	2	2	2	2	2
Z	120	145	160	170	175	185	220	270

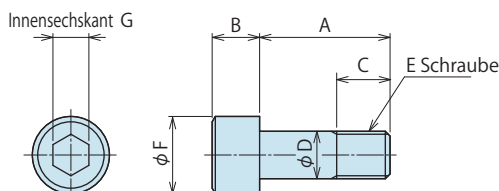
## Anmerkungen

1. Material : S50CH
2. Falls erforderlich sollte das Kopfende zusätzlich bearbeitet werden.
3. Für die Indexierung siehe die Schnellwechselhebel Abmessungen je Modell für die zusätzliche Bearbeitung.
4. Die Befestigungsschraube (LZH□0-B) für den Hebel wird separat angeboten.

## Zubehör : Befestigungsschrauben für Schnellwechselhebel

Modell Nr. Bezeichnung

# LZH 048 0 - B

Baugröße  
(Siehe Diagramm rechts)Konstruktionsnummer  
(Revisionsnummer)

Modell Nr.	LZH0360 -B	LZH0400 -B	LZH0480 -B	LZH0550 -B	LZH0650 -B	LZH0750 -B	LZH0900 -B	LZH1050 -B
Entsprechendes Modell Nr.	LHA0360 -□□-F	LHA0400 -□□-F	LHA0480 -□□-F	LHA0550 -□□-F	LHA0650 -□□-F	LHA0750 -□□-F	LHA0900 -□□-F	LHA1050 -□□-F
A	20	23	28	32	40	46	61	71
B	6	8	10	12	14	16	20	24
C	7	10	11	13	16	18	23	27
D	6	8	10	12	14	16	20	24
E	M6×1	M8×1	M10×1.25	M12×1.5	M14×1.5	M16×1.5	M20×2	M24×2
F	10	13	16	18	21	24	30	36
G	5	6	8	10	12	14	17	19

High-Power-  
Serie

Pneumatik-Serie

Hydraulik-Serie

Ventile/Kupplung  
HydraulikeinheitManuelle Produkte  
Zubehör

Hinweise/Sonstiges

Bohrungsspanner

SFA  
SFC

Schwenkspanner

LHA  
LHC  
LHS  
LHW  
LT/LG  
TLA-2  
TLB-2  
TLA-1

Hebelspanner

LKA  
LKC  
LKW  
LM/LJ  
TMA-2  
TMA-1

Abstützelement

LD  
LC  
TNC  
TCZylinder mit  
Positionsabfrage

LLW

Kompaktzylinder

LL  
LLR  
LLU  
DP  
DR  
DS  
DT

Blockzylinder

DBA  
DBC

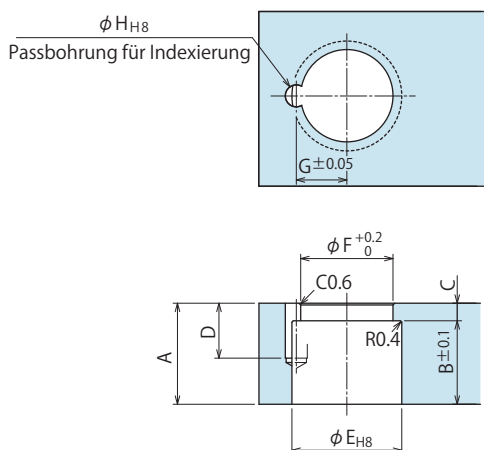
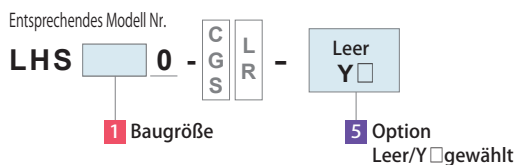
Regelventil

BZL  
BZT  
BZX/JZGNullpunkt-  
SpannsystemVS  
VTHydraulischer  
PositionszylinderVL  
VM  
VJ  
VKNiederzug-  
SpannelementFP  
FQKundenspezifischer  
Federspeicherzylinder

DWA/DWB

### Spannhülsen Abmessungen

※ Bezugsgröße zum Design von Spannhülsenschwenkhebeln.



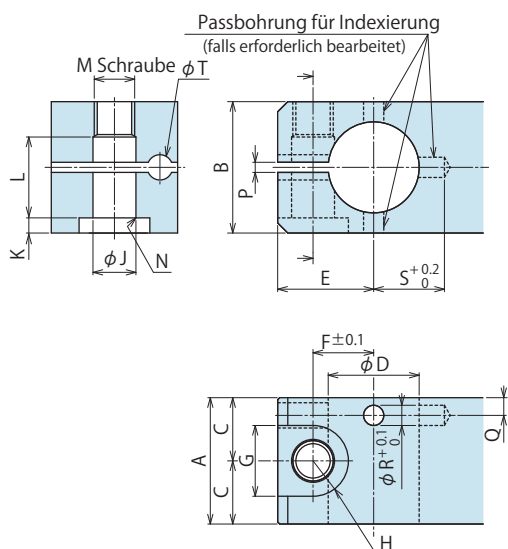
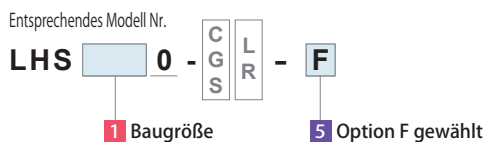
	(mm)							
Entsprechendes Modell Nr. <sup>21</sup>	LHS0360	LHS0400	LHS0480	LHS0550	LHS0650	LHS0750	LHS0900	LHS1050
A	17	19	23	26	29	35	43	50
B	14	16	19	22	25	31	38	44
C	3	3	4	4	4	4	5	6
D	10.5	10.5	12.5	14.5	16.5	17.5	17.5	20.5
E	17 <sup>+0.027</sup>	20 <sup>+0.033</sup>	25 <sup>+0.033</sup>	28 <sup>+0.033</sup>	34 <sup>+0.039</sup>	40 <sup>+0.039</sup>	49 <sup>+0.039</sup>	60 <sup>+0.046</sup>
F	15	17	21	23.5	29	33	42	51
G	8	9	11.5	13	15.5	18	22.5	28
H	4 <sup>+0.018</sup>	4 <sup>+0.018</sup>	5 <sup>+0.018</sup>	6 <sup>+0.018</sup>	6 <sup>+0.018</sup>	8 <sup>+0.022</sup>	8 <sup>+0.022</sup>	10 <sup>+0.022</sup>
Mitnehmerbolzen (Bezugsgröße)	$\phi 4(h8) \times 10$	$\phi 4(h8) \times 10$	$\phi 5(h8) \times 12$	$\phi 6(h8) \times 14$	$\phi 6(h8) \times 16$	$\phi 8(h8) \times 16$	$\phi 8(h8) \times 16$	$\phi 10(h8) \times 20$

Anmerkungen

- Die Länge des Schwenkhebels sollte gemäß dem Leistungsdiagramm auf S. 335 und S. 336 konzipiert werden.
  - Wenn der Schwenkhebel nicht entsprechend den oben genannten Abmessungen ausgeführt ist, kann es zu einer Leistungsver schlechterung und Schäden kommen.
  - Die Passbohrung ( $\phi H$ ) für die Indexierung sollte falls erforderlich ausgeführt werden.
- ※1. Siehe die Schwenkhebel Abmessungen für den unten beschriebenen Schnellwechselhebel bei Verwendung von Option -F (Schnellwechselsektion). Treffen Sie selbst Vorbereitungen, wenn Option P gewählt wird (Pendelaufnahme).

### Schnellwechselhebel Abmessungen

※ Bezugsgröße zum Design von Schnellwechselschwenkhebeln.



	(mm)							
Entsprechendes Modell Nr.	LHS0360 -□-F	LHS0400 -□-F	LHS0480 -□-F	LHS0550 -□-F	LHS0650 -□-F	LHS0750 -□-F	LHS0900 -□-F	LHS1050 -□-F
A	22	25	30	34	40	46	55	60
B	22	26	32	36	45	53	70	82
C	11	12.5	15	17	20	23	27.5	30
D	15 <sup>0</sup> <sub>-0.016</sub>	18 <sup>0</sup> <sub>-0.016</sub>	22 <sup>0</sup> <sub>-0.020</sub>	25 <sup>0</sup> <sub>-0.020</sub>	30 <sup>0</sup> <sub>-0.020</sub>	35.5 <sup>0</sup> <sub>-0.025</sub>	45 <sup>0</sup> <sub>-0.025</sub>	55 <sup>0</sup> <sub>-0.030</sub>
E	15	19	23	26.5	31.5	36.5	46	55
F	9.75	12	14.75	17	20	23.5	29.75	36
G	11	14	17.5	20	23	26	32	39
H	R5.5	R7	R8.75	R10	R11.5	R13	R16	R19.5
J	6.5	8.5	10.5	12.5	14.5	16.5	21	25
K	2	3	4	4	5	7	9	11
L	13.5	16	18	22	26.5	31	42	46
M	M6×1	M8×1	M10×1.25	M12×1.5	M14×1.5	M16×1.5	M20×2	M24×2
N	C0.4	C0.6	C0.6	C1	C1	C1	C1	C1
P	2	2	2	2	2	2	2	2
Q	2.5	3.5	3.5	4	5.5	5.5	7.5	8
R	3	4	4	4	6	6	8	8
S	13.5	14	18	19.5	24.5	27.75	38	45
T	3.4	4.5	4.5	4.5	6.5	6.5	9	9
Mitnehmerbolzen (Bezugsgröße)	$\phi 3 \times 8$	$\phi 4 \times 8$	$\phi 4 \times 10$	$\phi 4 \times 10$	$\phi 6 \times 14$	$\phi 6 \times 14$	$\phi 8 \times 20$	$\phi 8 \times 22$

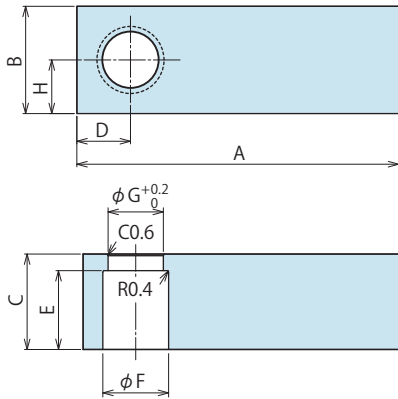
Anmerkungen

- Die Länge des Schwenkhebels sollte gemäß dem Leistungsdiagramm auf S. 335 und S. 336 konzipiert werden.
- Wenn der Schwenkhebel nicht entsprechend den oben genannten Abmessungen ausgeführt ist, kann es zu einer Leistungsver schlechterung und Schäden kommen.
- Die Passbohrung ( $\phi R$ ) für die Indexierung sollte falls erforderlich ausgeführt werden.
- Die Befestigungsschraube (LZH□0-B) für den Hebel wird separat angeboten.

## Zubehör : Schwenkhebelmaterial für Spannhülsen Option

Modell Nr. Bezeichnung

# LZH 048 0 - T

Baugröße  
(Siehe Diagramm rechts)Konstruktionsnummer  
(Revisionsnummer)

Modell Nr.	LZH0360 -T	LZH0400 -T	LZH0480 -T	LZH0550 -T	LZH0650 -T	LZH0750 -T	LZH0900 -T	LZH1050 -T
Entsprechendes Modell Nr. <sup>2)</sup>	LHS0360	LHS0400	LHS0480	LHS0550	LHS0650	LHS0750	LHS0900	LHS1050
A	120	145	160	170	175	185	220	270
B	26	32	40	45	50	58	75	90
C	17	19	23	26	29	35	43	50
D	13	16	20	23	25	29	38	45
E	14	16	19	22	25	31	38	44
F	17	20	25	28	34	40	49	60
G	15	17	21	23.5	29	33	42	51
H	13	16	20	22.5	25	29	37.5	45

Anmerkungen

1. Material : S50CH
2. Falls erforderlich sollte das Kopfende zusätzlich bearbeitet werden.
3. Für die Indexierung siehe die Spannhülsen Abmessungen je Modell für die zusätzliche Bearbeitung.

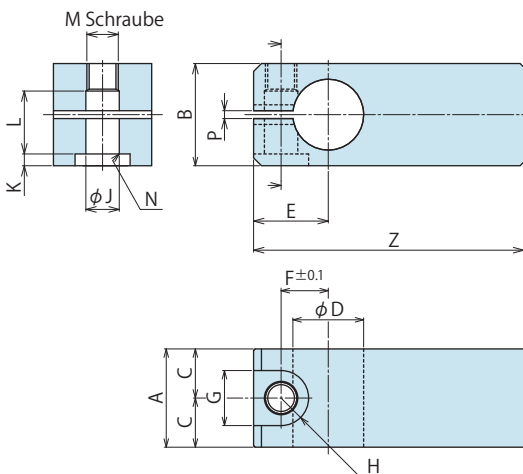
※2. Siehe das Zubehör zum Schnellwechselhebel, wenn Option F (Schnellwechsoption) verwendet wird.

Treffen Sie selbst Vorbereitungen, wenn Option P gewählt wird (Pendelaufnahme).

## Zubehör : Schwenkhebelmaterial für Schnellwechsoption

Modell Nr. Bezeichnung

# LZH 048 0 - F

Baugröße  
(Siehe Diagramm rechts)Konstruktionsnummer  
(Revisionsnummer)

Modell Nr.	LZH0360 -F	LZH0400 -F	LZH0480 -F	LZH0550 -F	LZH0650 -F	LZH0750 -F	LZH0900 -F	LZH1050 -F
Entsprechendes Modell Nr.	LHS0360 -□□-F	LHS0400 -□□-F	LHS0480 -□□-F	LHS0550 -□□-F	LHS0650 -□□-F	LHS0750 -□□-F	LHS0900 -□□-F	LHS1050 -□□-F
A	22	25	30	34	40	46	55	60
B	22	26	32	36	45	53	70	82
C	11	12.5	15	17	20	23	27.5	30
D	15 <sup>-0.016</sup>	18 <sup>-0.016</sup>	22 <sup>-0.020</sup>	25 <sup>-0.020</sup>	30 <sup>-0.020</sup>	35.5 <sup>-0.025</sup>	45 <sup>-0.025</sup>	55 <sup>-0.030</sup>
E	15	19	23	26.5	31.5	36.5	46	55
F	9.75	12	14.75	17	20	23.5	29.75	36
G	11	14	17.5	20	23	26	32	39
H	R5.5	R7	R8.75	R10	R11.5	R13	R16	R19.5
J	6.5	8.5	10.5	12.5	14.5	16.5	21	25
K	2	3	4	4	5	7	9	11
L	13.5	16	18	22	26.5	31	42	46
M	M6×1	M8×1	M10×1.25	M12×1.5	M14×1.5	M16×1.5	M20×2	M24×2
N	C0.4	C0.6	C0.6	C1	C1	C1	C1	C1
P	2	2	2	2	2	2	2	2
Z	120	145	160	170	175	185	220	270

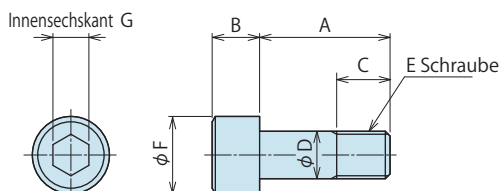
Anmerkungen

1. Material : S50CH
2. Falls erforderlich sollte das Kopfende zusätzlich bearbeitet werden.
3. Für die Indexierung sollten die Abmessungen für den Schwenkhebel zusätzlich unter Bezug auf die Schnellwechsoption (-F) bearbeitet werden.
4. Die Befestigungsschraube (LZH□□0-B) für den Hebel wird separat angeboten.

## Zubehör : Befestigungsschrauben für Schnellwechselhebel

Modell Nr. Bezeichnung

# LZH 048 0 - B

Baugröße  
(Siehe Diagramm rechts)Konstruktionsnummer  
(Revisionsnummer)

Modell Nr.	LZH0360 -B	LZH0400 -B	LZH0480 -B	LZH0550 -B	LZH0650 -B	LZH0750 -B	LZH0900 -B	LZH1050 -B
Entsprechendes Modell Nr.	LHS0360 -□□-F	LHS0400 -□□-F	LHS0480 -□□-F	LHS0550 -□□-F	LHS0650 -□□-F	LHS0750 -□□-F	LHS0900 -□□-F	LHS1050 -□□-F
A	20	23	28	32	40	46	61	71
B	6	8	10	12	14	16	20	24
C	7	10	11	13	16	18	23	27
D	6	8	10	12	14	16	20	24
E	M6×1	M8×1	M10×1.25	M12×1.5	M14×1.5	M16×1.5	M20×2	M24×2
F	10	13	16	18	21	24	30	36
G	5	6	8	10	12	14	17	19

High-Power-  
Serie

Pneumatik-Serie

Hydraulik-Serie

Ventile/Kupplung  
HydraulikeinheitManuelle Produkte  
Zubehör

Hinweise/Sonstiges

Bohrungsspanner

SFA  
SFC

Schwenkspanner

LHA  
LHC  
LHS  
LHW  
LT/LG  
TLA-2  
TLB-2  
TLA-1

Hebelspanner

LKA  
LKC  
LKW  
LM/LJ  
TMA-2  
TMA-1

Abstützelement

LD  
LC  
TNC  
TCZylinder mit  
Positionsabfrage

LLW

Kompaktzylinder

LL  
LLR  
LLU  
DP  
DR  
DS  
DT

Blockzylinder

DBA  
DBC

Regelventil

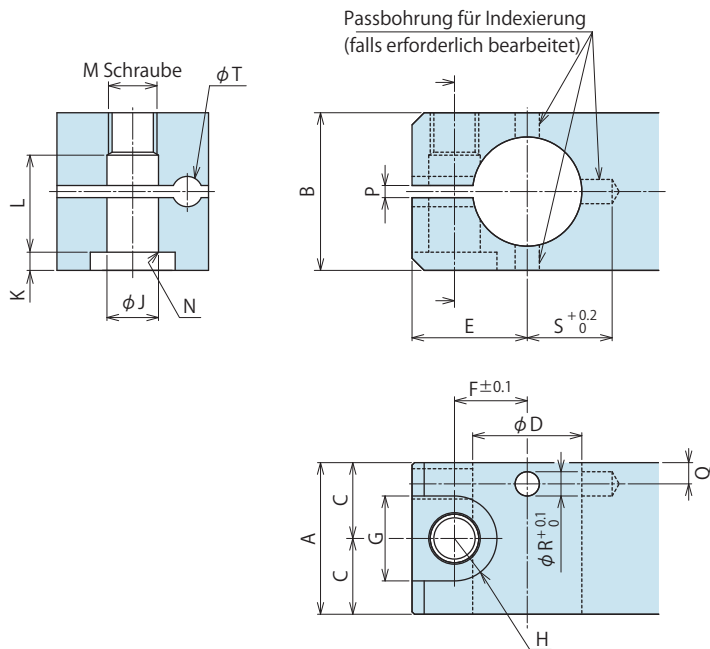
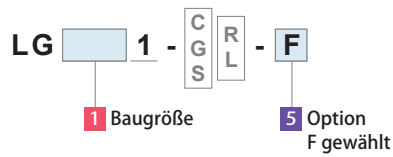
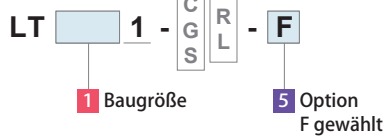
BZL  
BZT  
BZX/JZGNullpunkt-  
SpannsystemVS  
VTHydraulischer  
PositionszylinderVL  
VM  
VJ  
VKNiederzug-  
SpannelementFP  
FQKundenspezifischer  
Federspeicherzylinder

DWA/DWB

**Schnellwechselhebel Abmessungen**

※ Bezugsgröße zum Design von Schnellwechselschwenkhebeln.

Entsprechendes Modell Nr.



(mm)

Entsprechendes Modell Nr. ※1	LT0301-F LG0301-F	LT036□-F LG036□-F	LT040□-F LG040□-F	LT048□-F LG048□-F	LT055□-F LG055□-F	LT065□-F LG065□-F	LT075□-F LG075□-F	LG090□-F	LG105□-F
A	16	22	25	30	34	40	46	55	60
B	19	22	26	32	36	45	53	70	82
C	8	11	12.5	15	17	20	23	27.5	30
D	12 <sup>0</sup> <sub>-0.016</sub>	15 <sup>0</sup> <sub>-0.016</sub>	18 <sup>0</sup> <sub>-0.016</sub>	22 <sup>0</sup> <sub>-0.020</sub>	25 <sup>0</sup> <sub>-0.020</sub>	30 <sup>0</sup> <sub>-0.020</sub>	35.5 <sup>0</sup> <sub>-0.025</sub>	45 <sup>0</sup> <sub>-0.025</sub>	55 <sup>0</sup> <sub>-0.030</sub>
E	13	15	19	23	26.5	31.5	36.5	46	55
F	7.75	9.75	12	14.75	17	20	23.5	29.75	36
G	10	11	14	17.5	20	23	26	32	39
H	R5	R5.5	R7	R8.75	R10	R11.5	R13	R16	R19.5
J	5.5	6.5	8.5	10.5	12.5	14.5	16.5	21	25
K	1.5	2	3	4	4	5	7	9	11
L	11.5	13.5	16	18	22	26.5	31	42	46
M	M5×0.8	M6×1	M8×1	M10×1.25	M12×1.5	M14×1.5	M16×1.5	M20×2	M24×2
N	C0.4	C0.4	C0.6	C0.6	C1	C1	C1	C1	C1
P	2	2	2	2	2	2	2	2	2
Q	2.25	2.5	3.5	3.5	4	5.5	5.5	7.5	8
R	2.5	3	4	4	4	6	6	8	8
S	10.5	13.5	14	18	19.5	24.5	27.75	38	45
T	2.9	3.4	4.5	4.5	4.5	6.5	6.5	9	9
Mitnehmerbolzen (Bezugsgröße)	φ2.5×6	φ3×8	φ4×8	φ4×10	φ4×10	φ6×14	φ6×14	φ8×20	φ8×22

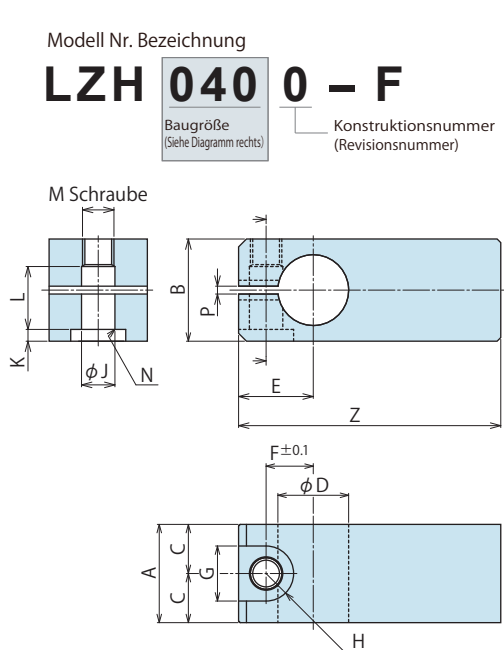
Anmerkungen:

- Die Länge des Schwenkhebels sollte gemäß dem Leistungsdiagramm auf S. 371 und S. 372 konzipiert werden.
- Wenn der Schwenkhebel nicht entsprechend den oben genannten Abmessungen ausgeführt ist, kann es zu einer Leistungsverschlechterung und Schäden kommen.

※1. Siehe Schwenkhebel Abmessungen für die Spannhülzen Option bei Verwendung des Standardmodells oder Option -Y (Schwenkwinkel Option) (S. 383).

Treffen Sie selbst Vorbereitungen, wenn Option P gewählt wird (Pendelaufnahme) (S. 379).

## Zubehör : Schwenkhebelmaterial für Schnellwechsoption

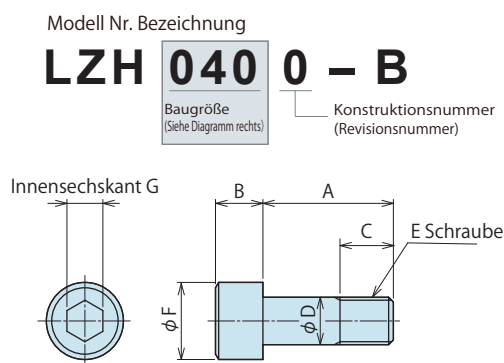


Modell Nr.	LZH0300 -F	LZH0360 -F	LZH0400 -F	LZH0480 -F	LZH0550 -F	LZH0650 -F	LZH0750 -F	LZH0900 -F	LZH1050 -F
Entsprechendes Modell Nr.※1	LT0301-F LG0301-F	LT036□-F LG036□-F	LT040□-F LG040□-F	LT048□-F LG048□-F	LT055□-F LG055□-F	LT065□-F LG065□-F	LT075□-F LG075□-F	LG090□-F	LG105□-F
A	16	22	25	30	34	40	46	55	60
B	19	22	26	32	36	45	53	70	82
C	8	11	12.5	15	17	20	23	27.5	30
D	12 <sup>0</sup> <sub>-0.016</sub>	15 <sup>0</sup> <sub>-0.016</sub>	18 <sup>0</sup> <sub>-0.016</sub>	22 <sup>0</sup> <sub>-0.020</sub>	25 <sup>0</sup> <sub>-0.020</sub>	30 <sup>0</sup> <sub>-0.020</sub>	35.5 <sup>0</sup> <sub>-0.025</sub>	45 <sup>0</sup> <sub>-0.025</sub>	55 <sup>0</sup> <sub>-0.030</sub>
E	13	15	19	23	26.5	31.5	36.5	46	55
F	7.75	9.75	12	14.75	17	20	23.5	29.75	36
G	10	11	14	17.5	20	23	26	32	39
H	R5	R5.5	R7	R8.75	R10	R11.5	R13	R16	R19.5
J	5.5	6.5	8.5	10.5	12.5	14.5	16.5	21	25
K	1.5	2	3	4	4	5	7	9	11
L	11.5	13.5	16	18	22	26.5	31	42	46
M	M5×0.8	M6×1	M8×1	M10×1.25	M12×1.5	M14×1.5	M16×1.5	M20×2	M24×2
N	C0.4	C0.4	C0.6	C0.6	C1	C1	C1	C1	C1
P	2	2	2	2	2	2	2	2	2
Z	100	120	145	160	170	175	185	220	270

Anmerkungen:

1. Material : S50CH
  2. Falls erforderlich sollte das Kopfende zusätzlich bearbeitet werden.
  3. Für die Indexierung sollten die Abmessungen für den Schwenkhebel zusätzlich unter Bezug auf die Schnellwechsoption bearbeitet werden.
- ※1. Siehe die Schwenkhebel Abmessungen für die Spannhülsen Option bei Verwendung des Standardmodells oder Option -Y (Schwenkwinkel Option) (S. 383).

## Zubehör : Befestigungsschrauben für Schnellwechselhebel



Modell Nr.	LZH0300 -B	LZH0360 -B	LZH0400 -B	LZH0480 -B	LZH0550 -B	LZH0650 -B	LZH0750 -B	LZH0900 -B	LZH1050 -B
Entsprechendes Modell Nr.※1	LT0301-F LG0301-F	LT036□-F LG036□-F	LT040□-F LG040□-F	LT048□-F LG048□-F	LT055□-F LG055□-F	LT065□-F LG065□-F	LT075□-F LG075□-F	LG090□-F	LG105□-F
A	17.5	20	23	28	32	40	46	61	71
B	5	6	8	10	12	14	16	20	24
C	6.5	7	10	11	13	16	18	23	27
D	5	6	8	10	12	14	16	20	24
E	M5×0.8	M6×1	M8×1	M10×1.25	M12×1.5	M14×1.5	M16×1.5	M20×2	M24×2
F	8.5	10	13	16	18	21	24	30	36
G	4	5	6	8	10	12	14	17	19

High-Power-  
Serie

Pneumatik-Serie

Hydraulik-Serie

Ventile/Kupplung  
HydraulikeinheitManuelle Produkt  
Zubehör

Hinweise/Sonstiges

Bohrungsspanner

SFA

SFC

Schwenkspanner

LHA

LHC

LHS

LHW

LT/LG

TLA-2

TLB-2

TLA-1

Hebelspanner

LKA

LKC

LKW

LM/LJ

TMA-2

TMA-1

Abstützelement

LD

LC

TNC

TC

Zylinder mit  
Positionsabfrage

LLW

Kompaktzylinder

LL

LLR

LLU

DP

DR

DS

DT

Blockzylinder

DBA

DBC

Regelventil

BZL

BZT

BZX/JZG

Nullpunkt-  
Spannsystem

VS

VT

Hydraulischer  
Positionszylinder

VL

VM

VJ

VK

Niederzug-  
Spannelement

FP

FQ

Kundenspezifischer  
Federspeicherzylinder

DWA/DWB